

El apunte como soporte publicitario

El apunte es un soporte impreso y a la vez social, perfecto para el plan de medios de cualquier marca que quiera impactar a la la Generación Z.

Se caracteriza por tener un recuerdo de marca del 37%, un Time-in-View 76 min y por tener un impacto que se extiende durante meses.

Introducimos publi
en los apuntes, tan
innovador como
exitoso.

*La primera impresión
nunca falla"*

Formato **Portada**

Espacio
reservado
para **tu
marca**

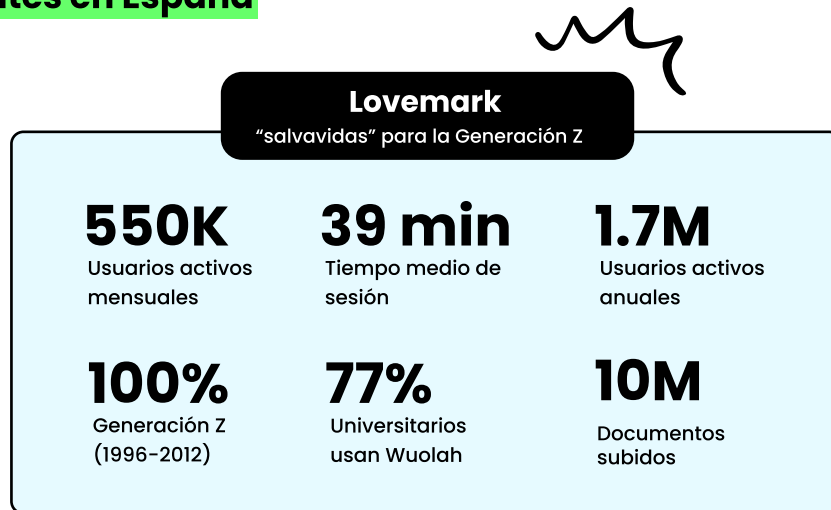
Formato integrado que acompaña al estudiante durante más tiempo.

Formato Lateral

T
o
d
o
e
s
t
o

p
u
e
d
e
s
e
r
t
u
y
o

1. Wuolah: plataforma por defecto de intercambio de apuntes en España



2. El apunte: el único medio impreso social

Propio de la Generación Z

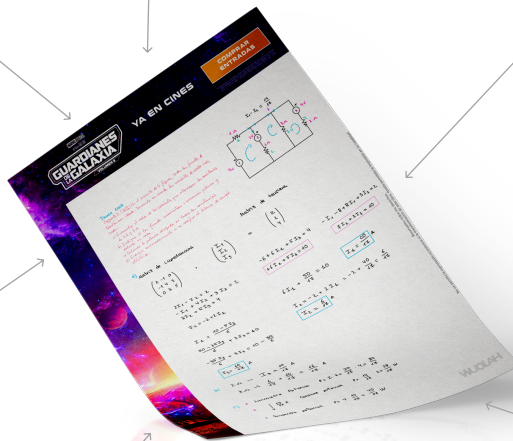
Contenido elaborado por la Generación Z, para la Generación Z. El creador percibe el 50% de los ingresos publicitarios generados con su apunte.

Impreso bajo demanda

Se consume en un 70,7% impreso, pero no tiene una tirada fija. Cada vez que un ejemplar es impreso es porque alguien ya ha decidido leerlo.

Social

Se comparte múltiples veces utilizando redes de distribución informales: fotocopias, WhatsApp, bibliotecas, prestamos, etc. De media 5 lectores por ejemplar descargado.



Alta atención

El lector/estudiante se enfrenta al apunte con la máxima intención voluntaria de recordar. En total, un estudiante emplea de media 17,8 horas frente a un apunte, repartidas durante uno o varios cuatrimestres.

Interactivo

Un 83,4% de los estudiantes interactúan con el contenido y lo hacen propio, introduciendo subrayados y notas al margen. Cada ejemplar es un objeto único que perdura en el tiempo.

Actitud positiva hacia la publi

Por parte del 63,5% de los estudiantes. Que saben que gracias a la publicidad pueden acceder de manera gratuita a material académico de calidad.

WUOLAH

Reservados todos los derechos.

No se permite la explotación económica ni la transformación de esta obra. Queda permitida la impresión en su totalidad.



3. Un esquemita chulo para que no te suene a chino.

1

Difusión

Publicación impresa no periódica con 5.4 millones de ejemplares al mes (Sería la revista con mayor difusión en España).

2

Alcance y cobertura

Alta cobertura dentro de un nicho: la Generación Z, con 359K lectores primarios de media mensuales (sin contar reach extendido).

3

Segmentación

Permite optimizar segmentación con mayor precisión que Redes Sociales. Escogiendo centro, grado, curso e incluso asignatura.

4

Frecuencia

Cada cuatrimestre un estudiante maneja una media de 13 apuntes distintos, con una media de 12 anuncios por apunte.

5

Reach Extendido

Cada apunte descargado alcanza a 5 personas (similar a prensa escrita), a través de redes de distribución informales, antes y después de ser impreso.

6

Permanencia

Es intensamente consultado durante uno o varios cuatrimestres y al compartirse tiene una vigencia de varios años, lo que lo convierte en el soporte de mayor permanencia.

7

Engagement

El receptor memoriza su contenido porque su futuro depende de ello. Un anuncio en un apunte tiene un Time-in-View de 76 minutos (frente a los 16,43 segundos de un banner online).

8

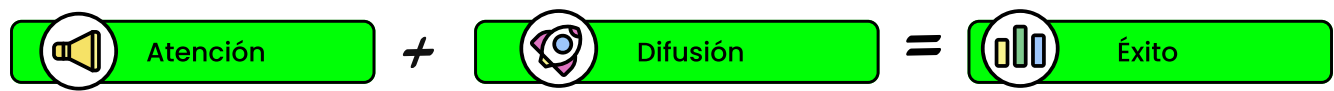
Recuerdo De Marca

Mientras el estudiante memoriza el apunte, memoriza el mensaje de la marca que le acompaña. 37% recuerdo de marca espontáneo (similar a TV y superior a soportes digitales).



* Estudio Completo En <https://cdn.wuolahservices.com/Reportes/Apuntes-Soporte-Publicitario-Dic-2023.Pdf>

GREAT!



- ✓ Intención de recordar
- ✓ Interacción
- ✓ Actitud ante la publi

- ✓ Impresión bajo demanda
- ✓ Compartición social
- ✓ Impacto prolongado

- ✓ Conexión con la Gen Z
- ✓ Recuerdo de marca
- ✓ Vínculo emocional

Refuerzo de marca o slogan, sutil e integrado en el contenido ↓

La que más le gusta a los estudiantes! Anuncio de página completa es igual a una página menos que estudiar, así que sentirán alegría y desahogo al ver tu marca entre tanto texto que memorizar.

Formato **A4**

**¿Imaginas tu marca
entre los estudiantes
de toda España?
Vamos a hacerlo
posible.**

